

明るく楽しい生活をおくるための 岩瀬小よい子のやくそく



学校教育目標

- よく考える子
- 助け合える子
- たくましい子

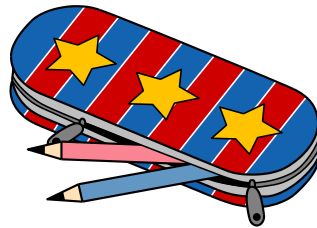
(校内生活)

1 登校・下校

- 登校時刻（8：05～8：15）の始業時刻に遅れないようにする。
- 遅れる場合には班長に連絡をする。
- 欠席、遅刻、早退の場合はメール、または届を提出する。
見学の場合は見学届を提出する。
（兄姉、弟妹、または班長に渡し、担任に提出する。）
- 下校時に引き出しを机の上に出してから下校する。
- 名札を外して所定の場所にしまってから下校する。

2 持ち物

- 必ず名前を書く。
学習に不要なものは持ってこない。
（キーホルダーはつけない。
お守りは可→ランドセル等の中にしまう。）
- 忘れ物をした場合は家に取りに行かない。
家庭に連絡しない。
- 上履きを忘れた場合は担任の先生に話す。
- 筆箱の中身（鉛筆5本程度・消しゴム1個・1.5cm程度定規・赤青鉛筆又はボールペン・名前ペン）
→蛍光マーカー、ノック式ボールペン、メモ帳は持ってこない。
→学習に支障のある筆箱は持ってこない。
→折りたたみ定規は不可。
- リップクリーム・ハンドクリーム・カイロ・消毒液を持ってくる場合は、先生に相談しましょう。



4 昇降口

- 靴のかかとを手前にして靴箱の縁と一直線になるように揃えて入れる。
- 雨の日は傘の水を切って傘立てに入れる。下校時に持ち帰ることを忘れないようにする。

5 廊下、階段

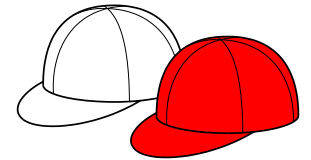
- 特別教室や体育館への移動は二列に並んで静かに歩く。
【行】並んで【帰】先生の指示に応じて

6 特別教室・体育館の利用

- 休み時間は原則として特別教室及び体育館の利用はしない。
- 体育館のステージの上には許可なく上がらない。（2階や器具庫も同様。）

7 校庭

- 遊ぶ時は校舎の前面、先生方の目の届く所で遊ぶ。
アスファルトやプール周り、校舎裏、駐車場で遊ばない。
- 自転車は体育館校庭側に置き、学校の敷地内では乗り回さない。
- 校庭が使用できない時には、大型遊具を含め、校庭に入らないようにする。
★なわとびに限りアスファルトの部分で遊ぶことを可とする。
- 授業や休み時間に外へ出るときは、赤白帽子（黄帽子）を着用する。
→忘れた場合は1・2年生のみ保健室で赤白帽子を借りる。
- 竹馬、一輪車は使ったらもとの場所に戻す。



3 あいさつ 言葉遣い

- 職員室や他の教室に入るときは、ノックをして「失礼します。〇年〇組の□□です。△△の用事があって来ました。」と用件をはっきり言って入る。
帽子、ランドセル等は身に付けなくて入る。
- 授業とそれ以外の時と場に応じた言葉遣いをする。（授業では「〇〇さん」と呼ぶ。）

8 タブレット

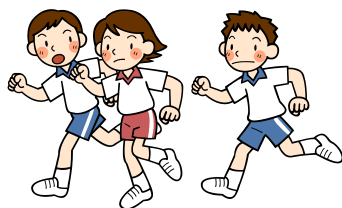
- タブレットを休み時間に使用する際には、担任の許可を得て、勉強目的以外では使用しない。

9 服装

- 登校後に名札を着用する。※校内では名札を付ける。
- 上着のチャックはしめる。
- ミサンガ等の装飾品はしない。
- 防寒具は教室内では着ない。
- 冬季の朝会等で寒さが厳しい時は防寒具の着用を可とする。
→**防寒のためのタイツ、レギンス、ニーハイソックス等の着用は可とする。**
- 髪が肩についた時は、**しっかりと結び。**
(帽子をかぶることができる結び方)
→**髪留め等は安全面で問題のない物を使用する。**

10 運動時の服装(体育)

- 服装は教室で整える。
【4月～9月】
半袖・ハーフパンツ
【10月～3月】
長袖長ズボンの体育着を着てもよい。
- 靴下の長さは膝下とする。
(見学者は、赤帽子をかぶる)

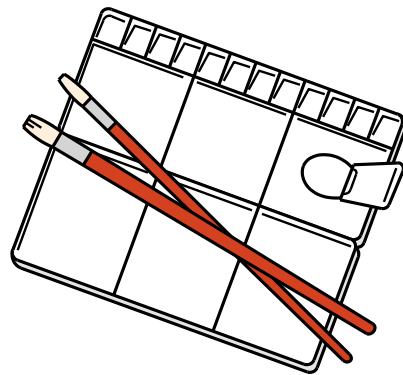


11 屋上、ベランダ

- 児童だけで屋上やベランダに出ることはしない。

12 流し

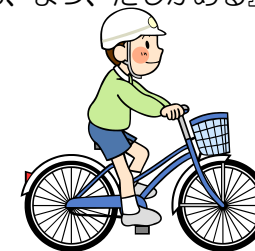
- 雑巾、習字の筆は直接流しでゆすがない。
筆は家でよく洗う。硯の墨はよくふき取る。
絵の具のパレットは原則として流しで洗わない。(図工室では洗ってもよい。)



(校外生活)

1 外出

- 外出の時は、次のことを家の人に伝えて(メモして)から出かけましょう。
「だれと」「どこへ」「何をするのか」「いつ帰るか」
- 危険なもの(ナイフ・ライター・マッチ・エアガン等)は、持たない。
- 道路や歩道で遊ばない。
- ゲームセンター・カラオケ、映画館等には、友だち同士では行かない。
- お金の貸し借りは絶対にしない。
- 交通のきまりを守り、事故のないようにする。
 - ・飛び出しは絶対にしない。
 - ・合い言葉の確認 『もしかして、とまる、みる、まつ、たしかめる』
- 帰宅時刻は
3月～10月 17:00 (市の放送)
11月～ 2月 16:00 (市の放送)



- 放課後には学校に来ない。
- 下校時刻後は校舎内に入らない。忘れ物を取りに来た時は、職員室の先生に話す。
- 早退する時、迎えに来た時も職員室の先生に声をかけていく。

2 自転車

- ヘルメットを必ずかぶる。
- 自転車に乗るときは、片手運転、二人乗り、飛び出し、よそ見運転などしない。
- 自転車の点検をしましょう。※ブタベルサハラ+反射板
★自転車の利用については、家庭で相談する。

3 携帯電話や通信可能な機器について

- 学校には、携帯電話等を持ってこない。
ゲームやスマホなどを家庭で使用する場合には、保護者の責任の下、ルールを守って使う。
- (LINE、YouTubeなどの動画、時間の限定、置き場所、フィルタリング等)
- タブレットを家庭に持ち帰る際には、担任の許可を得て、勉強目的以外では使用しない。

